

# LES PERSONNES NON ISSUES DU MILIEU AGRICOLE

## UNE ALTERNATIVE AU VEILLISSEMENT DE LA POPULATION AGRICOLE

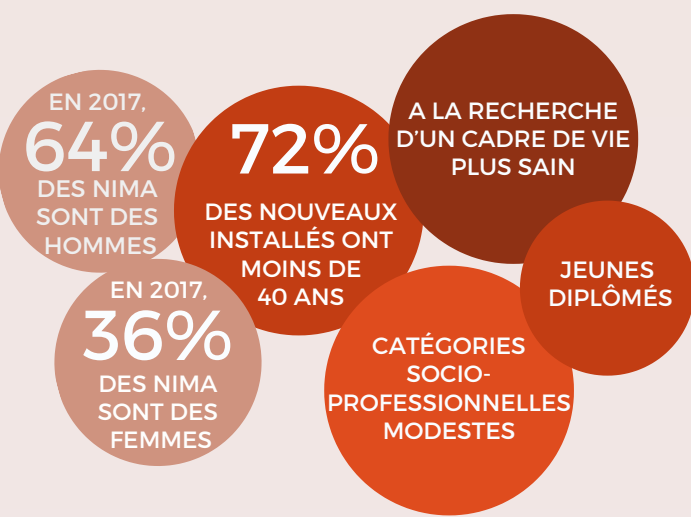
Les personnes non issues du milieu agricole (NIMA)



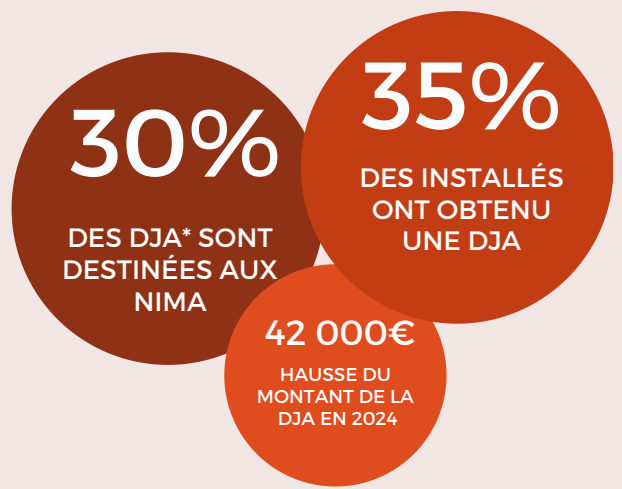
“Acteurs n’ayant pas de parents agriculteurs et aucun lien particulier avec ce milieu”.

Les personnes non issues du milieu agricole: le futur du renouvellement des générations en élevage, rapport: Alizée Chouteau, Maeva Bousses, Philippe Lescoat, Institut de l'Elevage, AgroParisTech, 2019.

### PROFIL TYPE



### UNE ALTERNATIVE SOUTENUE PAR L'UE



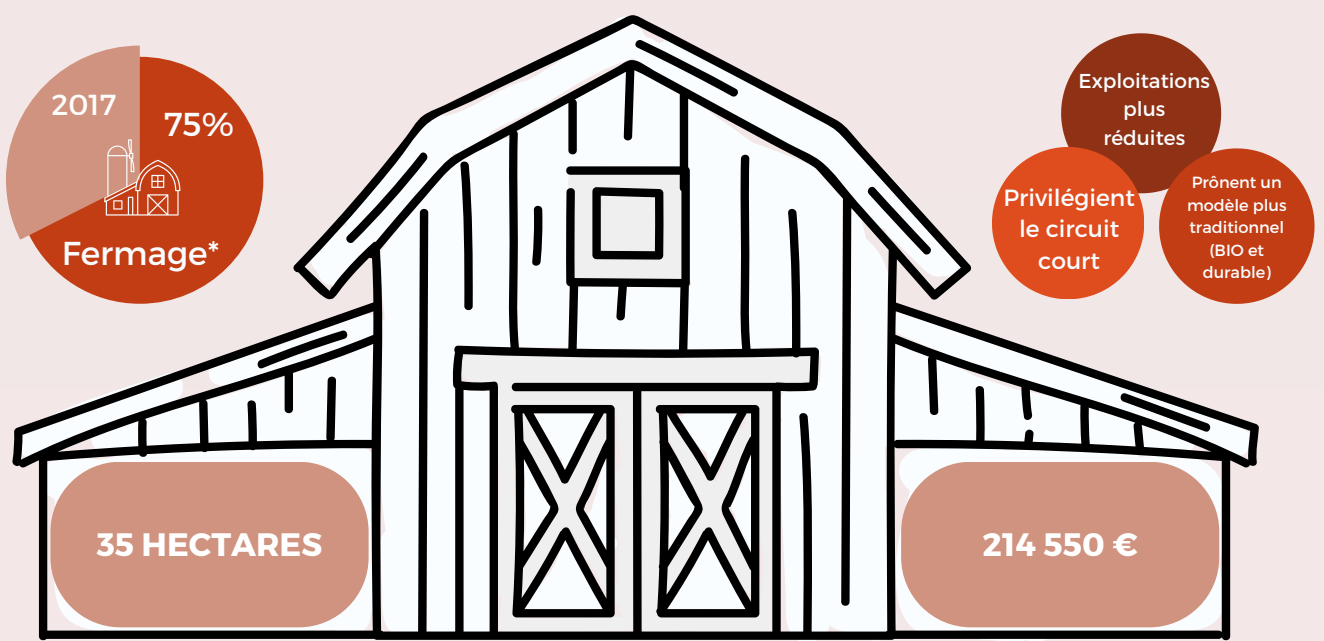
\*DJA : DOTATION JEUNE AGRICULTEUR

Rapport d'information N°905 du Sénat 2021-2022, enregistré à la Présidence du Sénat le 28 septembre 2022, au nom de la commission des affaires économiques sur la compétitivité de la ferme France,

## Modes et méthodes d'installation des NIMA

Une population qui propose des solutions singulières pour pallier le coût de la vie rurale

L'exploitation agricole française moyenne



\*Fermage : “Redevance annuelle versée par le fermier au propriétaire foncier” (Larousse).

Tableau de l'économie française, Exploitations Agricoles, INSEE, 2017.

## LES ACTEURS ACCOMPAGNANT LES NIMA

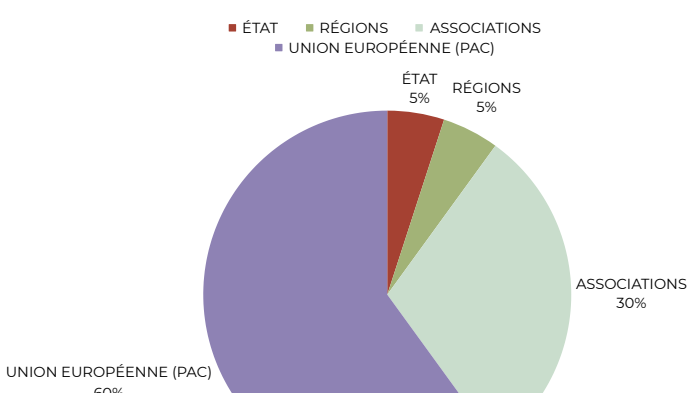


Schéma réalisé par le groupe de recherche 53 de l'EGE

## La PAC et les NIMA

“Les interventions mises en œuvre dans le PSN (Plan Stratégique National) pour permettre d'aider financièrement plus de projets et d'améliorer le niveau de formation des nouveaux installés sont principalement l'aide complémentaire au revenu pour les jeunes agriculteurs (PJA), la Dotation jeunes agriculteurs (DJA) et les investissements productifs agricoles dédiés aux JA.”

Plan National Stratégique 2023